

МІНІСТЕРСТВО ОСВІТИ І НАУКИ УКРАЇНИ
РОГАТИНСЬКИЙ АГРАРНИЙ ФАХОВИЙ КОЛЕДЖ

ПАСПОРТ

Лабораторія: ТО і ремонту сільськогосподарської техніки
(назва лабораторії, кабінету, клініки і майстерні)

Завідувач лабораторією Чепіль Юрій Степанович

Проведена атестація:

Наказ №91а вч. 31.08.2021

(дата)

Результати атестації:



підпис голови комісії

підпис голови комісії

підпис голови комісії

підпис голови комісії

підпис голови комісії

(дата)

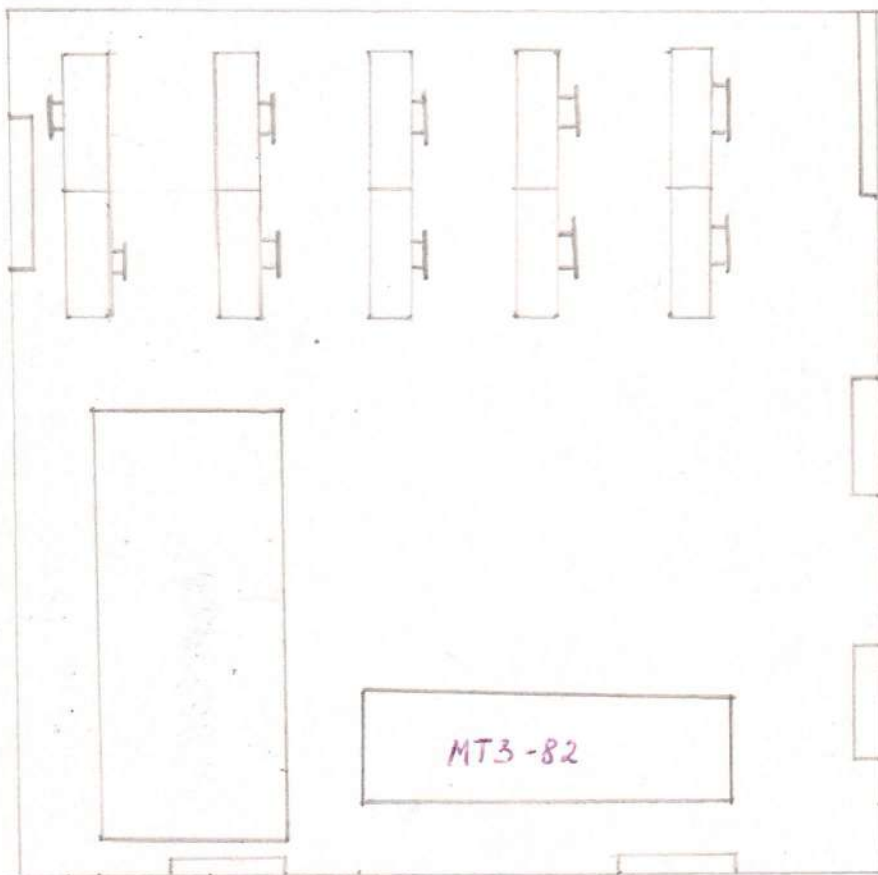
(дата)

(дата)

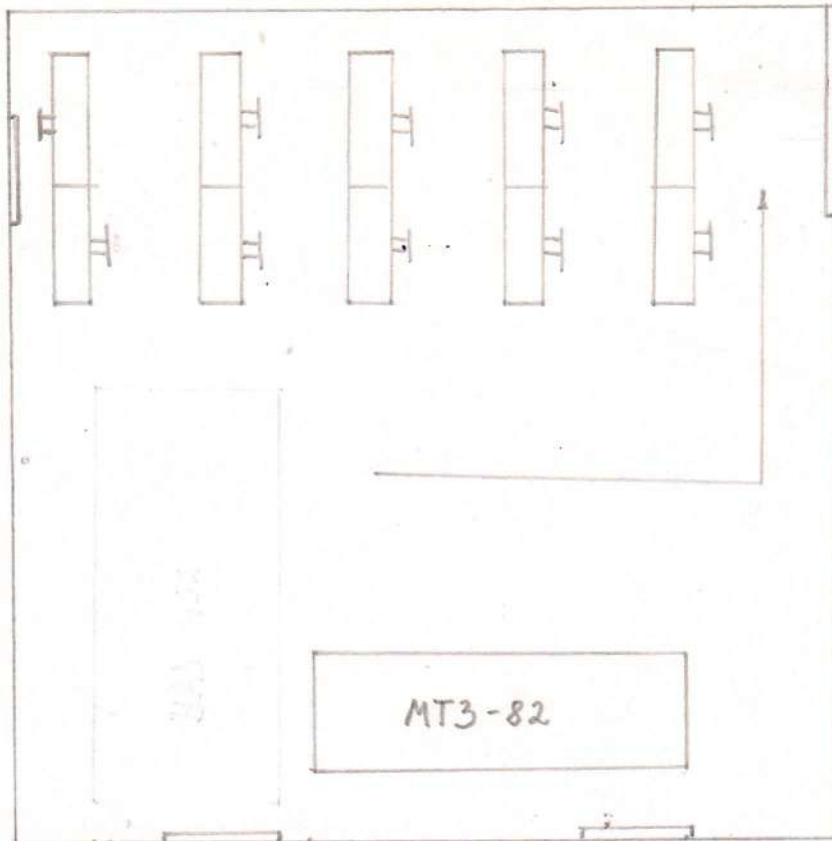
(дата)

1. Загальні відомості та план розташування обладнання

- Дата організації лабораторії (кабінету, клініки, майстерні) _____
- Загальна площа лабораторії 64 м²
допоміжних приміщень - м²
- Кубатура лабораторії 204,8 м³
допоміжних приміщень - м³
- Електрозабезпечення приміщення, стендів, обладнання 220В
однофазна
перехрестя _____
- Освітлення: електричне 100 лк
природне 4 вікон
додаткове освітлення: класної дошки Є
демонстраційного столу _____
- Затемнення: ручне
механічне _____
- Заземлення Є _____
- Вентиляція природна _____
- План-схема лабораторії з розташуванням основного обладнання, стендів, меблів, розводкою електроживлення, електроосвітлення, заземлення



- План евакуації людей та обладнання на випадок пожежі



2. Технічні засоби навчання та наочні посібники

- ТЗН : (рік придбання, кількість)
 - кінопроектор —
 - діапроектор —
 - кодоскоп —
 - магнітофон —
 - відеокамера —
 - телевізор —
 - ЕОМ —
 - прикладні програми —

- Наочні посібники : (назва, кількість)
 - кінофільми _____
 - діафільми _____
 - кодоскопи _____
 - слайди _____
 - плакати, схеми, колекції та інші наочні посібники _____

3. Методичне забезпечення та документація

- Навчально методичний комплекс предмету Є

- програма з предмету (ким і коли затверджена) ремоні с/з техніки
затверджена 2002р. Начальник департаменту
кадрової політики, аграрної освіти і
науки М.Ф. Бойко
- робоча навчальна програма

- тематичні плани предметної практики

- інструкційні картки на проведення лабораторних (практичних) робіт

- методичний куток (перерахувати наявність) :
 - план роботи лабораторії Є
 - план роботи гуртка Є
 - питання до екзамену, заліку
 - рекомендована література Є
 - інше

- методичні розробки та рекомендації з викладання предмету

- перелік питань, що повинен знати і вміти студент в результаті вивчення предмету

- інструкція з охорони праці при роботі в лабораторії та журнал обліку інструктажів з охорони праці Є
- журнал обліку роботи гуртка при лабораторії, дослідницької роботи, технічної творчості Є
- журнал (книга) зауважень і пропозицій осіб від адміністрації навчального закладу, які відвідали лабораторію
- перелік лабораторно-практичних занять з паспортами робочих місць (подаються в кінці паспорта лабораторії)