

МІНІСТЕРСТВО ОСВІТИ І НАУКИ УКРАЇНИ
РОГАТИНСЬКИЙ АГРАРНИЙ ФАХОВИЙ КОЛЕДЖ

ПАСПОРТ

Лабораторія годівлі та технології кормів з основами
кормовиробництва

(назва лабораторії, кабінету, клініки і майстерні)

Завідувач кабінетом Майка Галина Іванівна

Проведена атестація:

Майка Галина Іванівна від 31.08.2019р.

(дата)

Результати атестації:



підпис голови комісії

(дата)

підпис голови комісії

(дата)

підпис голови комісії

(дата)

підпис голови комісії

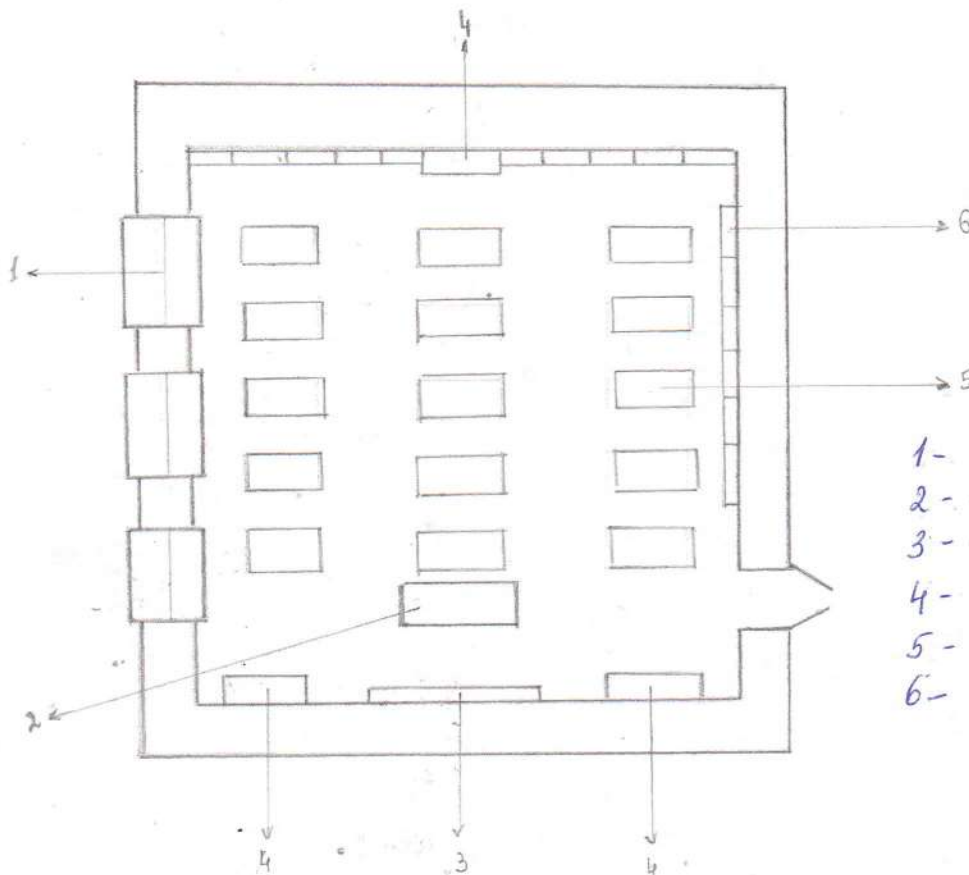
(дата)

підпис голови комісії

1. Загальні відомості та розташування обладнання

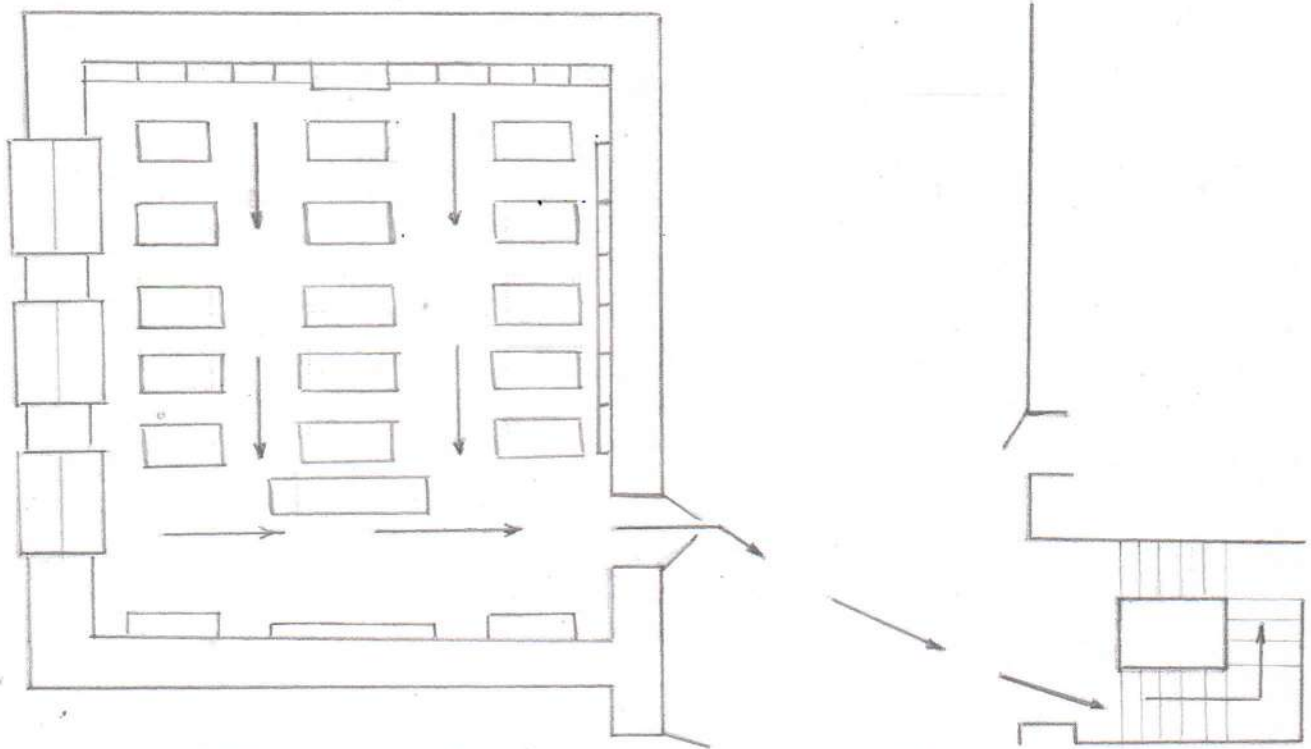
- Дата організації лабораторії (кабінету, клініки, майстерні) _____
- Загальна площа лабораторії 45 м²
допоміжних приміщень _____ м²
- Кубатура лабораторії 171 м³
допоміжних приміщень _____ м³
- Електрозабезпечення приміщень, стендів, обладнання _____

- Освітлення: електричне _____ лк
природне 3 вікон
додаткове освітлення: класної дошки _____
демонстраційного столу _____
- Затемнення: ручне _____
механічне _____
- Заземлення загальноколеджне
- Вентиляція природна
- План-схема лабораторії з розташуванням основного обладнання, стендів, меблів, розводкою електроспоживання, електроосвітлення, заземлення



- 1 - вікна
- 2 - стіл викладача
- 3 - класна дошка
- 4 - шафи
- 5 - парти
- 6 - стенди

- План евакуації людей та обладнання на випадок пожежі



2. Технічні засоби навчання та наочні посібники

(рік придбання, кількість)

- ТНЗ:

кінопроектор _____
 діапроектор _____
 магнітофон _____
 відеокамера _____
 телевизор _____
 ЕОМ _____
 прикладні програми _____

- Наочні посібники: (назва, кількість)

кінофільми з дисципліни "Тодівля с.-г. тварин"

діафільми є в наявності по темах: "Консервування корів", "Силосування", "Природні кормові угіддя", "Віно, сінаж"

кодопосібники є в наявності: кодопосібник з всіх тем з дисципліни "Тодівля сільськогосподарських тварин"

слайди є в наявності

плакати, схеми, колекції та інші наочні посібники: Мультимедійні презентації з дисципліни "Тодівля сільськогосподарських тварин" та "Технологія кормів", Альбом, ексонати, гербарії, колекції насіння, зразки кормів

3. Методичне забезпечення та документація

- навчально-методичний комплекс дисципліни „Тодівля сільськогосподарських тварин” та „Технологія кормів з основами кормовиробництва”
- програма з дисципліни (ким і коли затверджена) з „Тодівлі сільськогосподарських тварин” НМЦ аграрної освіти 29.04.2014р. з „Технології кормів з основами кормовиробництва” НМЦ аграрної освіти „01” вересня 2016р.
- робоча навчальна програма з дисципліни „Тодівля сільськогосподарських тварин” та „Технологія кормів з основами кормовиробництва” протокол №1 від 29.08.2013р.
- тематичні плани предметної практики з дисципліни „Тодівля сільськогосподарських тварин”
- інструкційні картки на проведення лабораторних (практичних) робіт розроблені на кожне практичне та лабораторне заняття відповідно до робочої навч. програми
- методичний куток (перерахувати наявність)
 - план роботи лабораторії 1
 - план роботи гуртка 1
 - питання до екзамену, заліку 1
 - рекомендована література 1
 - інше наукові новини
- методичні розробки та рекомендації з викладання дисципліни Тестові завдання з дисципліни „Тодівля сільськогосподарських тварин”
„Навчальний посібник з дисципліни „Тодівля сільськогосподарських тварин”. Інноваційка організації самостійної роботи студентів.
- перелік питань, що повинен знати і вміти студент в результаті вивчення дисципліни в навчально-методичному комплексі
- інструкція з охорони праці при роботі в лабораторії та журнал обліку інструктажів з охорони праці ведеться
- журнал обліку роботи гуртка при лабораторії, дослідницької роботи, технічної творчості ведеться
- журнал (книга) зауважень і пропозицій осіб від адміністрації навчального закладу, які відвідали лабораторію _____
- перелік лабораторно-практичних занять з паспортами робочих місць (подаються в кінці паспорта лабораторії) додаються