

МІНІСТЕРСТВО ОСВІТИ І НАУКИ УКРАЇНИ
РОГАТИНСЬКИЙ АГРАРНИЙ ФАХОВИЙ КОЛЕДЖ

ПАСПОРТ

Майстерня слюсарної справи

(назва лабораторії, кабінету, клініки і майстерні)

Завідувач кабінетом **Лисий Ярослав Любомирович**

Проведена атестація:

Лисий Ярослав 31.08.2019р.

(дата)

Результати атестації:



підпис голови комісії

(дата)

підпис голови комісії

(дата)

підпис голови комісії

(дата)

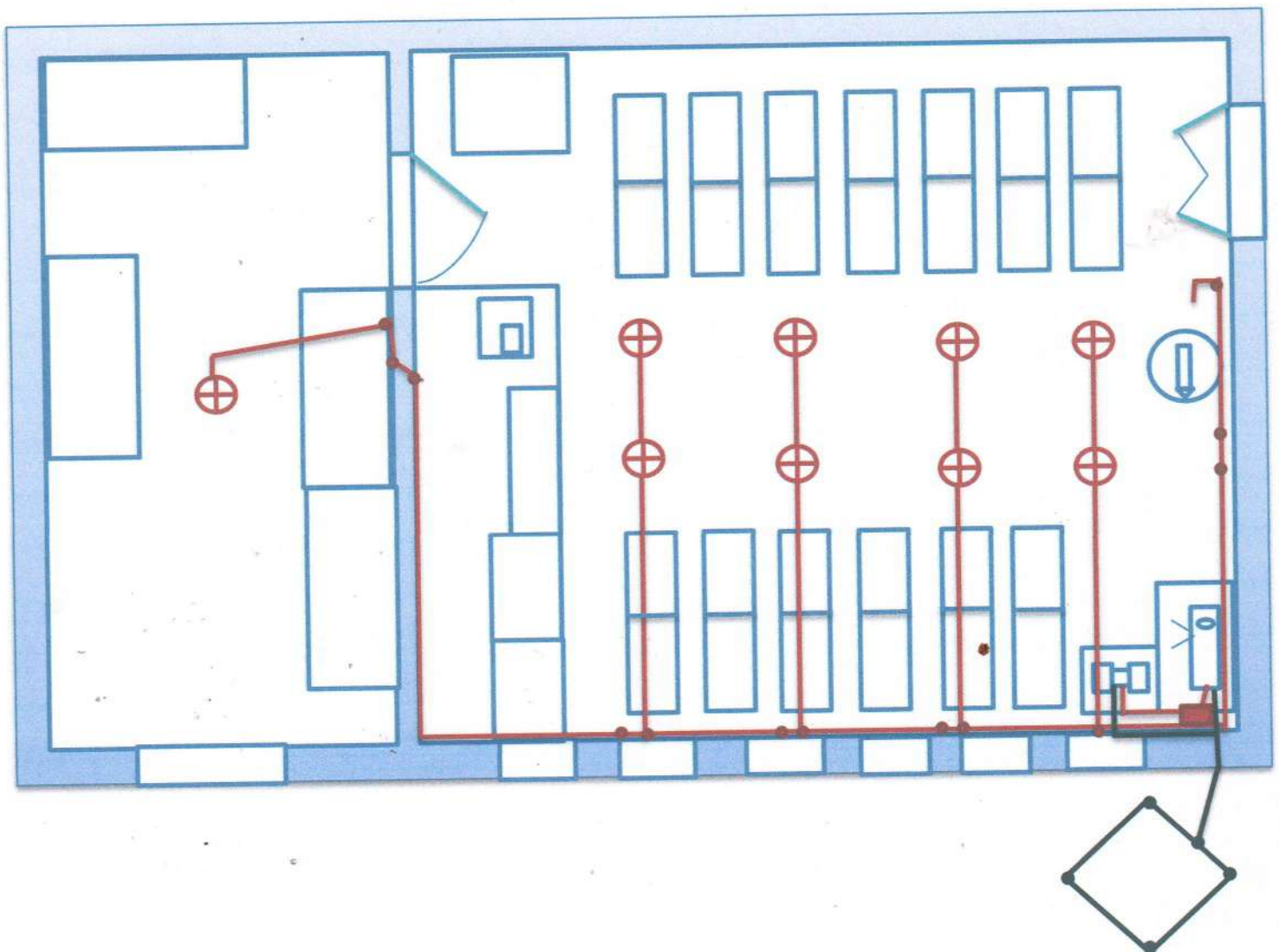
підпис голови комісії

(дата)

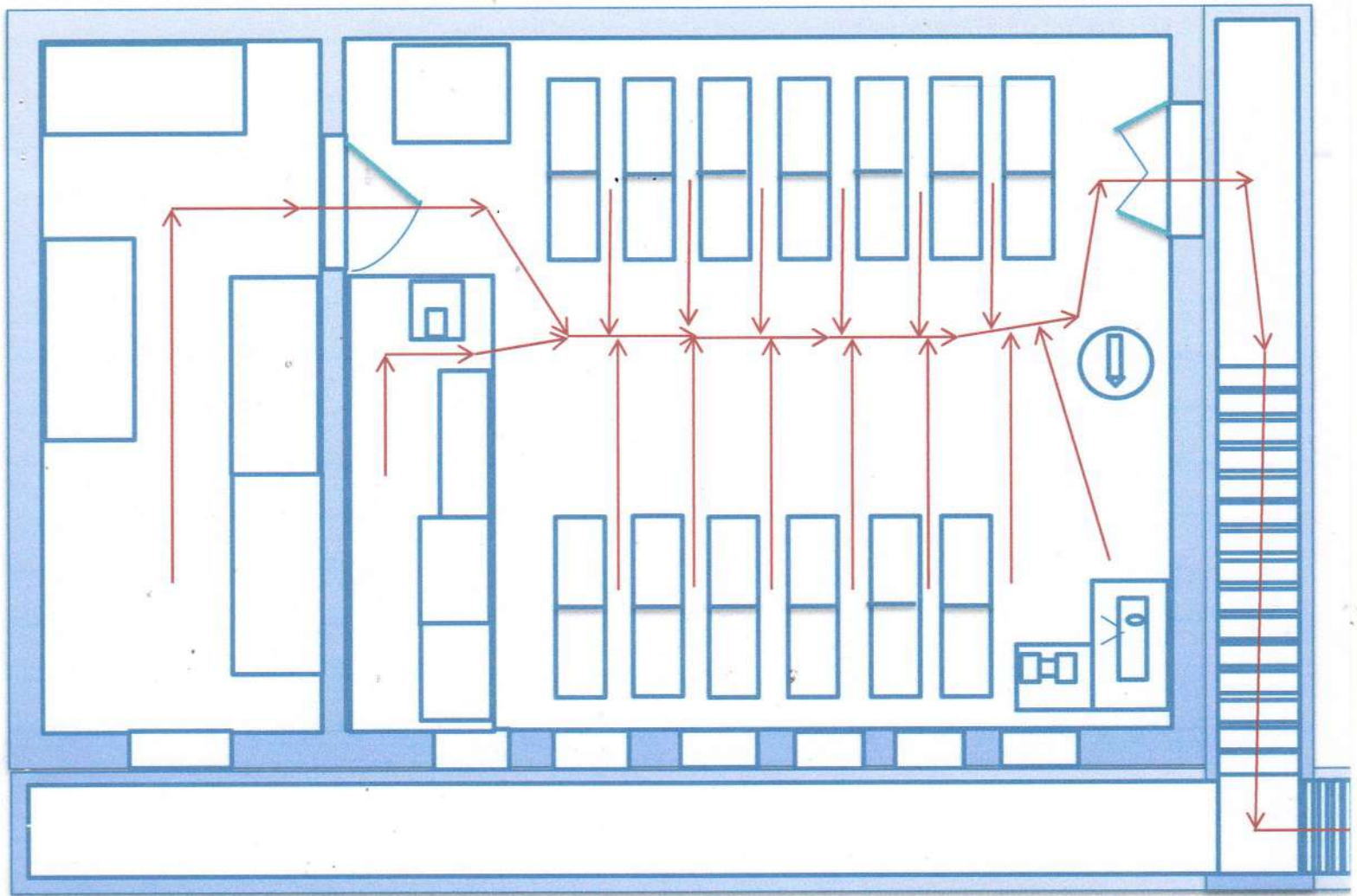
підпис голови комісії

1. Загальні відомості та план розташування обладнання

- Дата організації лабораторії (кабінету, клініки, майстерні) _____
- Загальна площа лабораторії 100,8 м²
допоміжних приміщень 15,84 м²
- Кубатура лабораторії 298,37 м³
допоміжних приміщень 46,89 м³
- Електрозабезпечення приміщення, стендів, обладнання 220В
380В
- Перехрестя _____
- Освітлення: електричне 300-400 ЛК
природне 6 вікон
додаткове освітлення: класної дошки _____
демонстраційного столу _____
- Затемнення: ручне +
механічне _____
- Заземлення контур
- Вентиляція природня
- План-схема лабораторії з розташуванням основного обладнання, стендів, меблів, розводкового електроживлення, електроосвітлення, заземлення



- План евакуації людей та обладнання на випадок пожежі



2. Технічні засоби навчання та наочні посібники

- ТЗН: (рік придбання, кількість)
 - кінопроектор _____
 - діапроектор 1980р. 1шт.
 - кодоскоп _____
 - магнітофон _____
 - відеокамера _____
 - телевізор _____
 - ЕОМ _____
 - прикладні програми _____

- Наочні посібники: (назва, кількість)
 - кінофільми _____
 - діафільми по темах занять 10шт.
 - кодопосібники _____
 - слайди _____
 - плакати, схеми, колекції та інші наочні посібники плакати 10шт.

3. Методичне забезпечення та документація

- Навчально-методичний комплекс предмету _____
 - програма з предмету (ким і коли затверджена) _____

 - робоча навчальна програма _____ €

 - тематичні плани навчальної практики _____

 - інструктивні картки на проведення лабораторних (практичних) робіт _____
_____ €
 - методичний куток (перерахувати наявність):
 - план роботи лабораторії _____ €
 - план роботи гуртка _____ €
 - питання до екзамену, заліку _____ €
 - рекомендована література _____ €
 - інше _____ €
 - методичні розробки та рекомендації з викладання предмету _____ €
 - перелік питань, що повинен знати і вміти студент в результаті вивчення предмету _____
_____ €
- інструкція з охорони праці при роботі в лабораторії та журнал обліку інструктажів з охорони праці _____ €
- журнал обліку роботи гуртка при лабораторії, дослідницької роботи, технічної творчості _____ €
- журнал (книга) зауважень і пропозицій осіб від адміністрації навчального закладу, які віддали лабораторію _____
- перелік лабораторно-практичних занять з паспортами робочих місць (подаються в кінці паспорта лабораторії) _____ €